

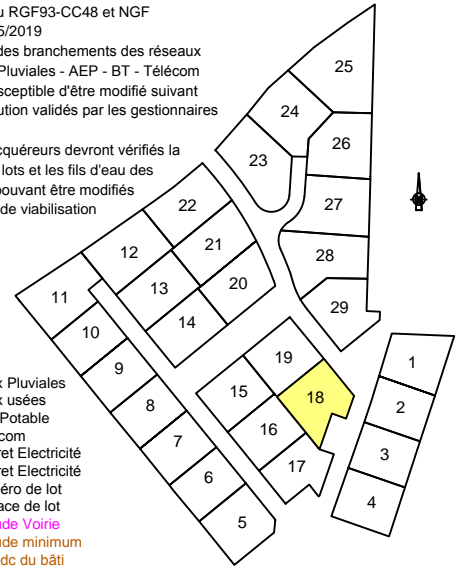
Département de la Mayenne
Commune de CHATEAU GONTIER
Lotissement "LE CHINTRE"
Maitre d'Ouvrage : ATREALIS AMENAGEMENT

LOT N°18 - Section 024 B - Parcelle n°2131

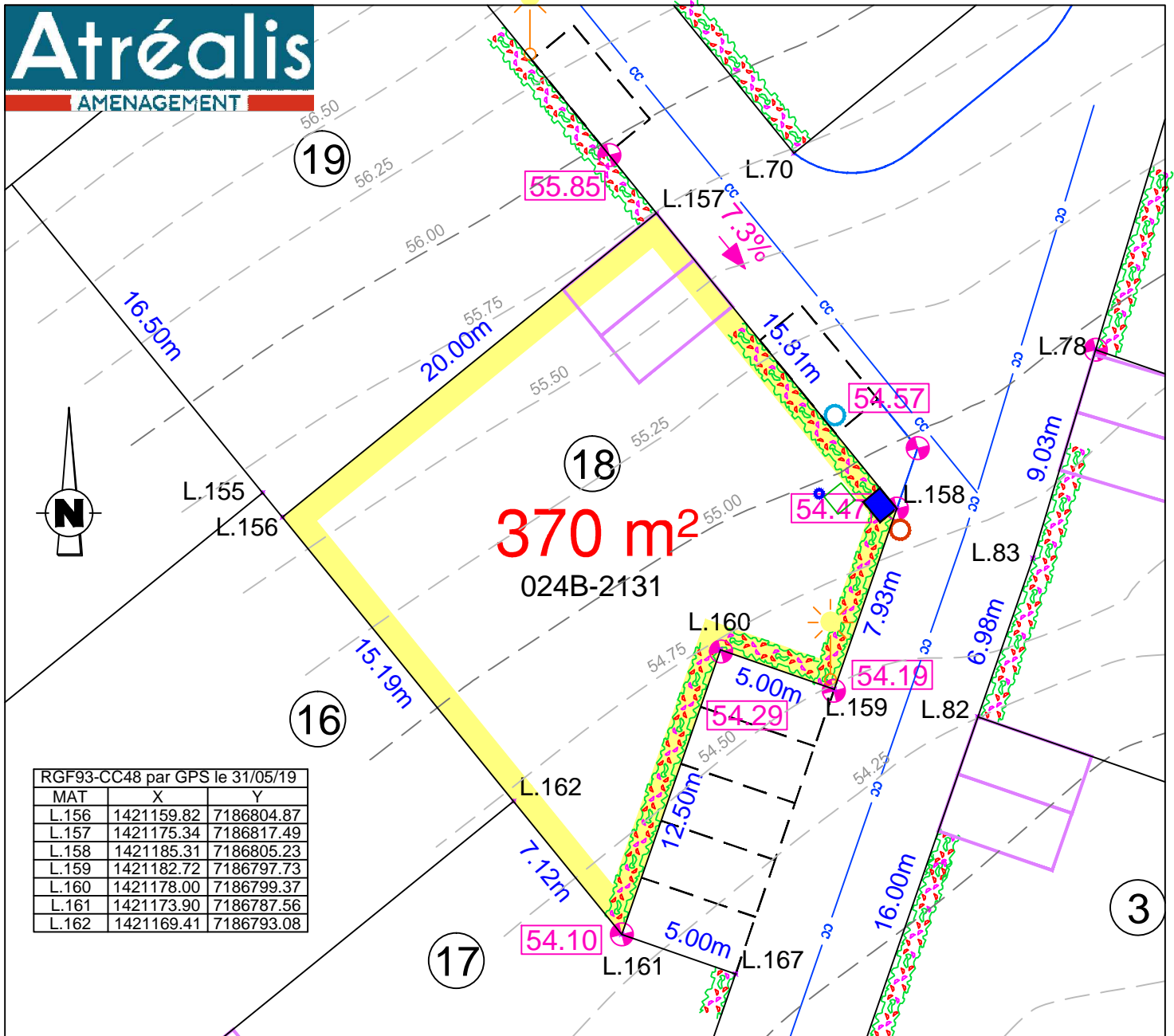
PLAN DE PRE-COMMERCIALISATION

Dossier 19-48 / Echelle : 1/250

Rattachement au RGF93-CC48 et NGF par GPS le 31/05/2019
L'emplacement des branchements des réseaux (Eaux Usées et Pluviales - AEP - BT - Télécom Télécom) est susceptible d'être modifié suivant les plans d'exécution validés par les gestionnaires de ces réseaux
De même, les acquéreurs devront vérifier la topographie des lots et les fils d'eau des branchements, pouvant être modifiés lors des travaux de viabilisation



- Eau Pluviales
 - Eau usées
 - Eau Potable
 - Télécom
 - Coffret Electricité
 - Coffret Electricité
 - Numéro de lot
 - Surface de lot
 - Altitude Voirie
 - Altitude minimum du Rdc du bâti
- 526 m²
70.36
Z Rdc mini
61.50m



GEOMETRE-EXPERT
CONSEILLER VALORISER GARANTIR

N° d'inscription 2013B200004

SARL David Maillard
Géomètre - Bureau d'Etudes

8, rue René Diehl - 53000 LAVAL / 06-78-26-56-58 / dmaillard53@gmail.com